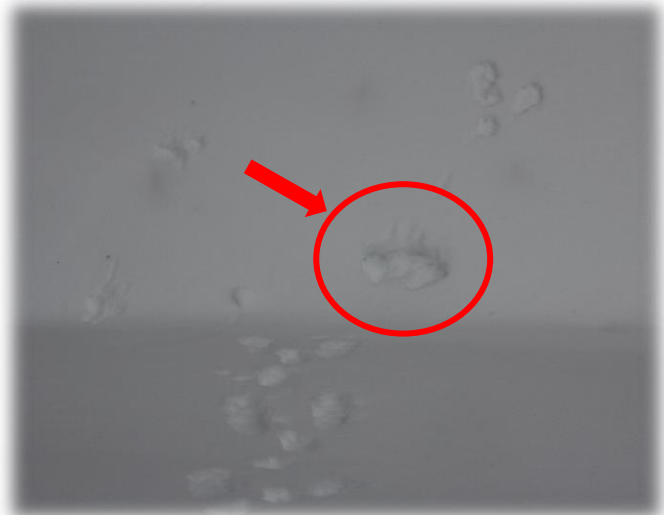
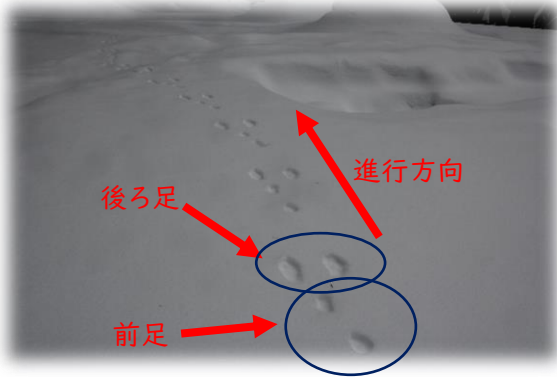


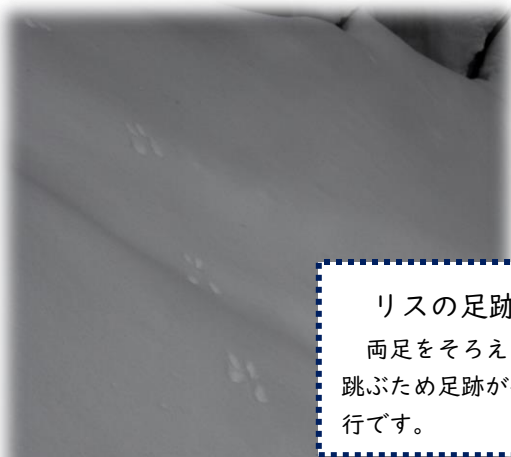


Nature News

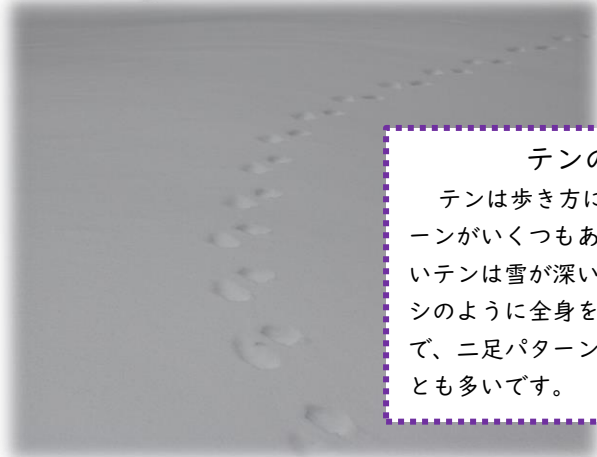
撮影：2023年2月13日 網張の森



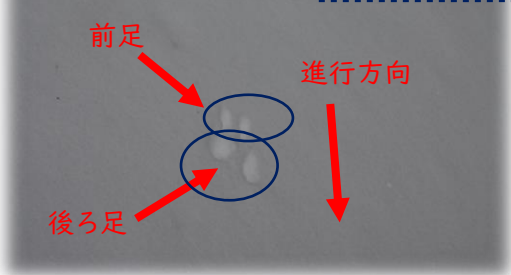
↑ ウサギの足跡 →
 右の写真は坂を下っています。○で囲んでいるのは、大きくジャンプして着地したところでしょうか？



リスの足跡
 両足をそろえて跳ぶため足跡が平行です。



テンの足跡
 テンは歩き方によって足跡パターンがいくつもあります。足が短いテンは雪が深いとシャクトリムシのように全身を使って歩くので、二足パターンの足跡になることも多いです。



見つけられるかな？

キツツキがあけた穴
 「森の大工さん」キツツキは自分の巣はもちろんですが、森の様々な生きものたちがキツツキのあけた穴を利用しています。

トビムシの仲間
 腹部に「跳躍器」と呼ばれるバネ状の器官を持ち、それを使って大きくジャンプします。飛び跳ねながら移動していくので、和名では「跳虫」と呼ばれるようになりました。

森の様子や散策コースなど、お気軽にスタッフにお声がけください。